

EESTI LINNADE LIIT
Association of Estonian Cities



Kohalike omavalitsuste tegevusruum 2010

16. veebruar 2010 ELL volikogu



Lõppes eelmine ja algas uus valimisperiood

**Protsessi mõttes saame endalt kindlasti küsida:
kust me tuleme, kus oleme ja kuhu läheme:**

- * Majandusruumi mõõtmes**
- * Eelarveprotsessi mõõtmes**
- * Õigusruumi mõõtmes**
- * Sotsiaalne keskkonna mõõtmes**

Volikogude valimised 18.10.2009



- * Algas kohalike omavalitsuste uus ehk juba kuues (7) valimisperiood: 2009-2013**
- * Valijad on kõigis 226-s omavalitsuses oma valiku teinud, esinduskogud on moodustatud**
- * Volikogud on valinud ametisse volikogude esimehed, linnapead ja vallavanemad**
- * Moodustatud on linna- ja vallavalitsused**
- * Toimib järjepidev protsess, tuginedes Eesti Vabariigi Põhiseadusele**

Kohalike omavalitsuste ülesanded



*** Edasi minnakse sealt, kus eelmised volikogude koosseisud lõpetasid, ehk :**

Toimub igapäevane töö

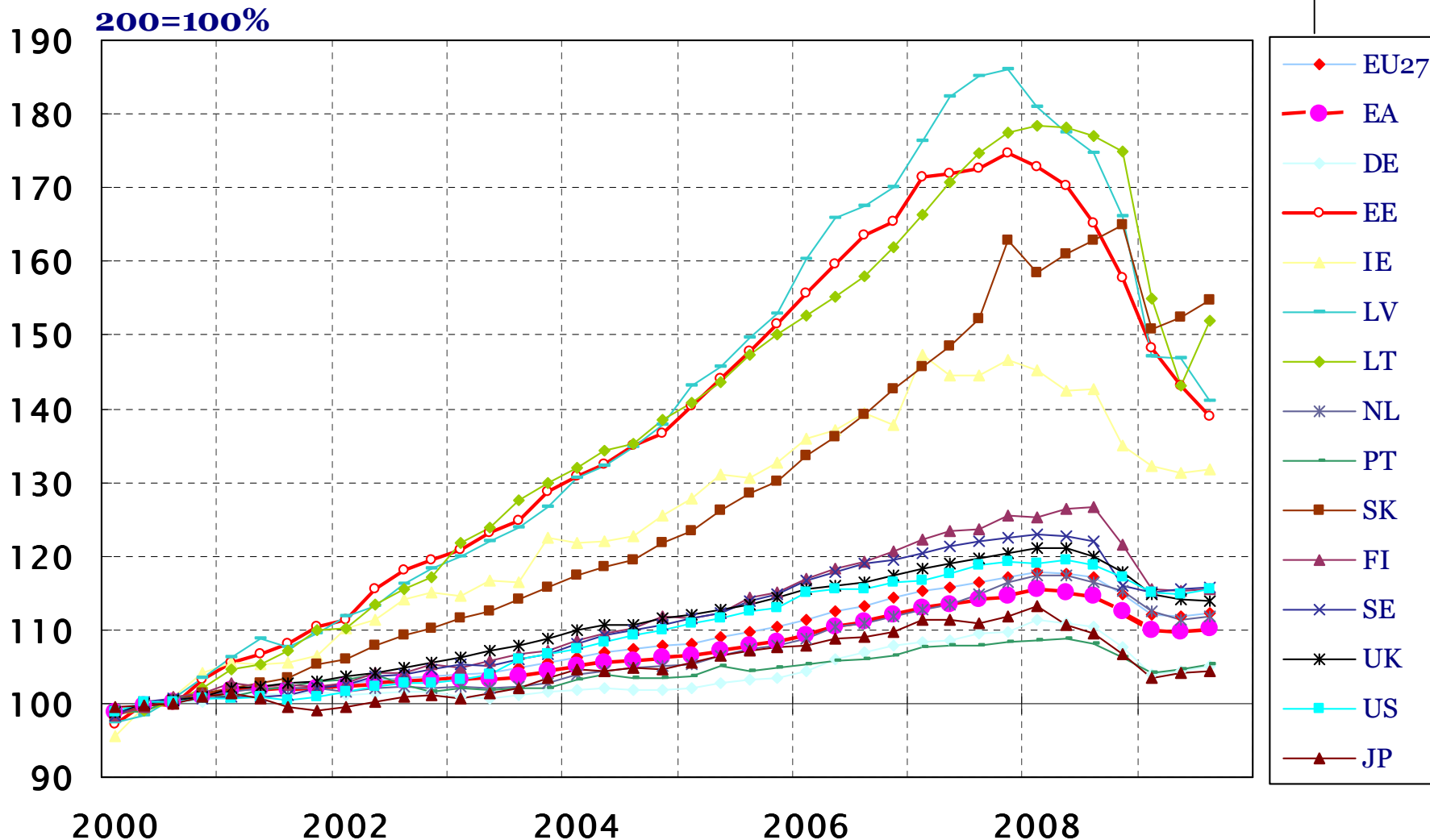
Põhiseaduse kirja kohaselt: ... kõiki kohaliku elu küsimusi otsustavad ja korraldavad kohalikud omavalitsused, kes tegutsevad seaduste alusel iseseisvalt.



Majandusruum

Kõikide riikide puhul SKP tagasi 2005–

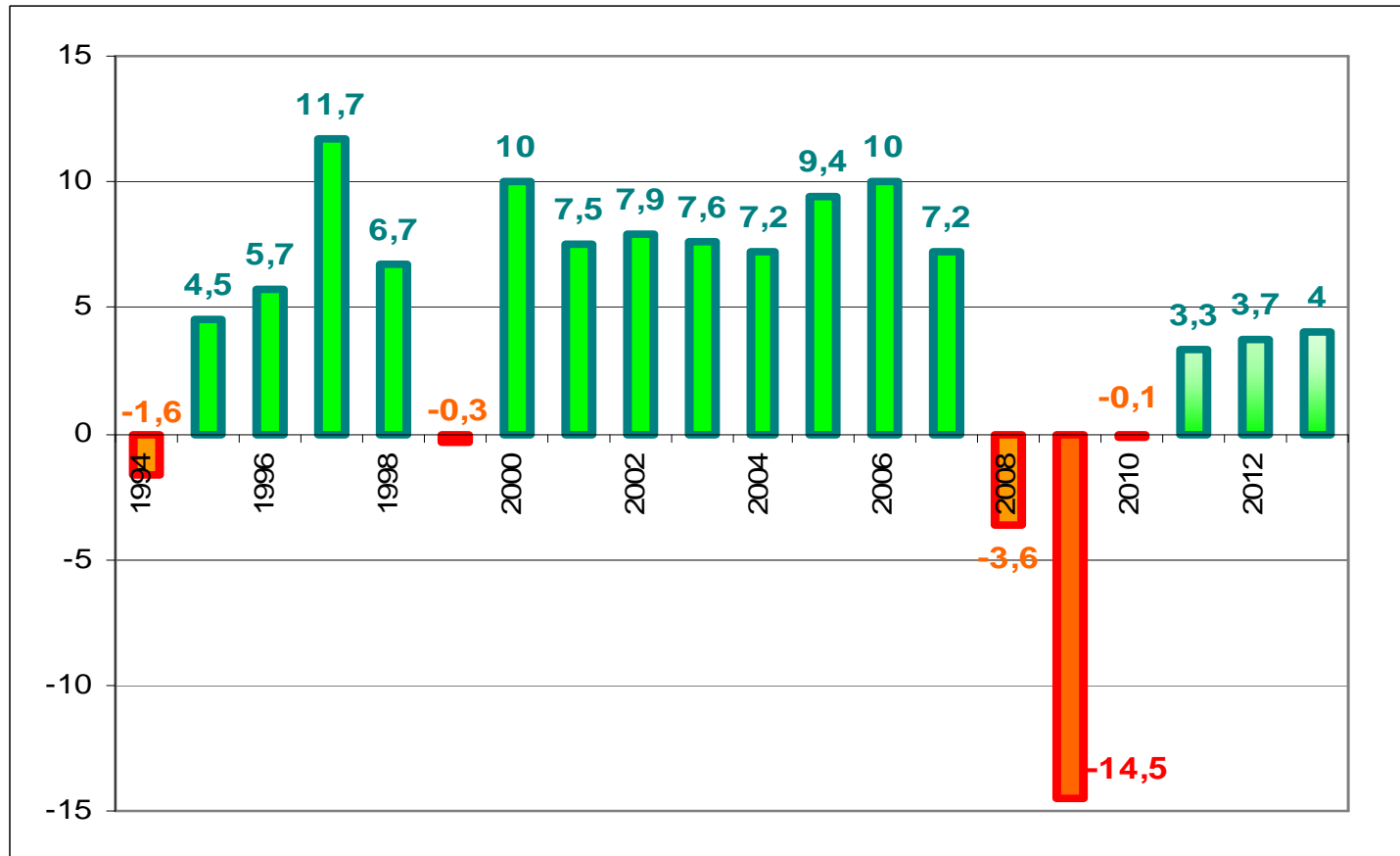
Konvergenstsiiprogramm 2010 ja rahandusministeeriumi
2006 tasemel majandusprognosis (Fin. Min. 28.01.2010)



Majanduskasvu prognoos 2010 - 2013 (%)



Konvergensiprogramm 2010 ja rahandusministeeriumi majandusprognoos (Fin. Min. 28.01.2010)





Majandusruumi muutused

- * Eesti kiire majanduskasvu periood lõppes 2008.
- * Kiirele kasvule järgnes sügav majanduslangus 2009 nii üldises kui ka siseriiklikus mõõtmes.
- * Sügav majanduslangus mõjutas ja mõjutab kõiki eluvaldkondi ja valitsemistasandeid, sealhulgas kohalikke omavalitsusi.

Majandusruumi muutused



- * **Rahandusministeeriumi prognooside kohaselt on käesolevaks aastaks oodata majanduslanguse peatumist.**
- * **Aastateks 2011-2013 prognoositakse 3 kuni 4% majanduskasvu.**

Prognoose vaadates peaks sügavam põhi taganema ehk -majandusruumi mõõtnes lootust on.



Eelarveprotsess 2009; 2010

Tõsiasi:



Kohalike omavalitsuste tegutsemistingimused sõltuvad olulisel määral riigi tasandil, so Riigikogu, Vabariigi Valitsus, ministeeriumid, vastu võetavatest otsustest (seadused, määrused, riigieelarve).

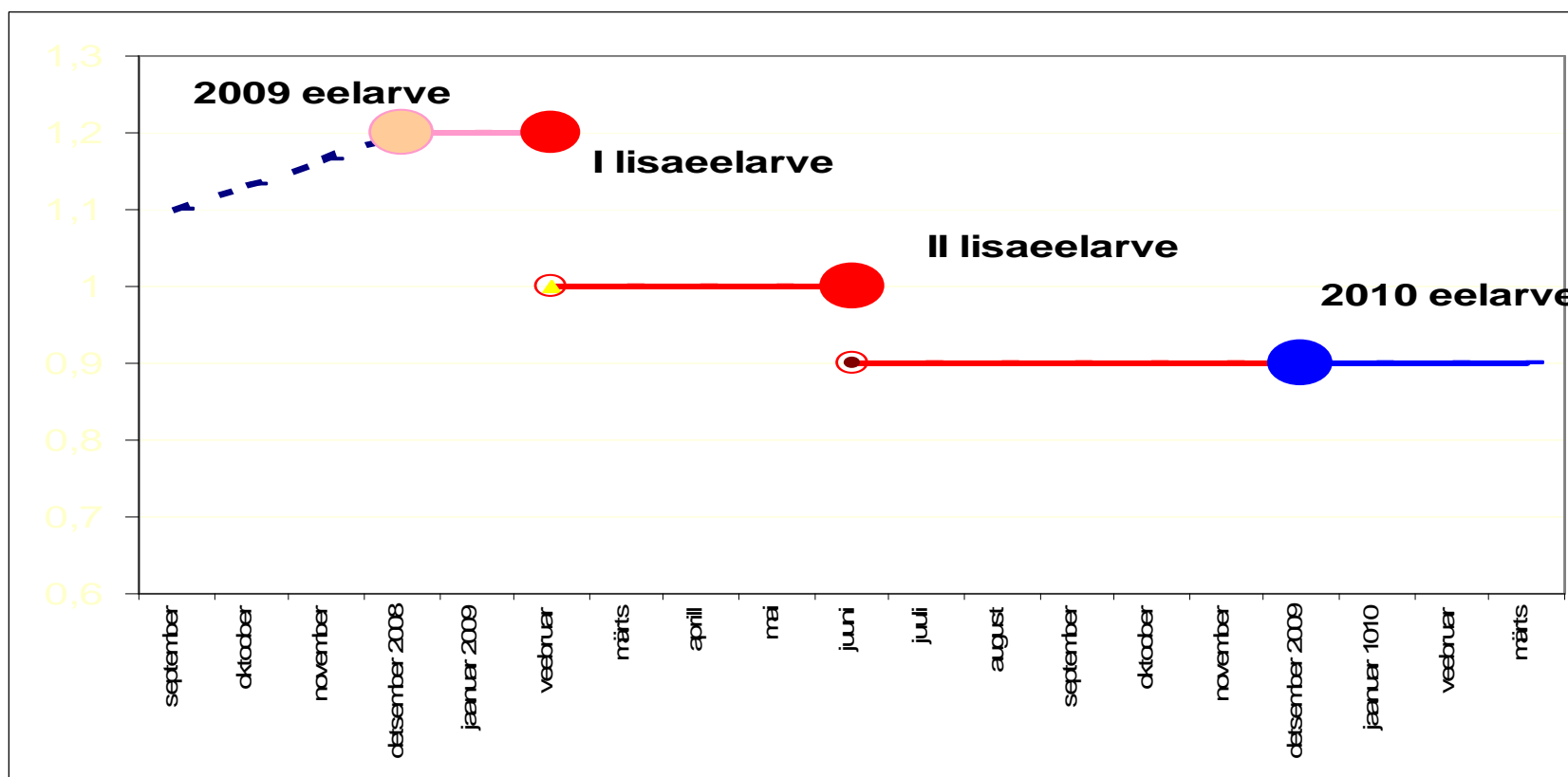
Seetõttu on oluline:

Milliseks kujuneb riigi tasandi omavalitsuspoliitika ?

Riigikogu kriisiotsused 2009



- veebruar 2009 I lisaeelarve
- juuni 2009 II lisaeelarve



KOV 2009 eelarve(aasta)

Riigi tasandi kriisiotsused, sh eelarveotsused on oluliselt mõjutanud kohalike omavalitsuste tegutsemistingimusi.



20. veebruari riigi 2009. aasta I lisaeelarve ja sellega seonduvate seaduste muutmise seadusega loodi pretsedendid:

- **otsuste ettevalmistamise protsessi osas;**
- **otsuste ettevalmistamise aluste osas;**
- **otsuste vastuvõtmise osas.**



KOV 2009 eelarve(aasta)

- * 2009. aasta riigi lisaeelarvega kärbiti kohalike omavalitsuste tulubaasi (tulumaks; tasandusfond).**
- * kärbiti valdkondlikke eraldisi kohalikele omavalitsustele.**
- * seati omavalitsustele täiendavad laenupiirangud.**
- * lisandus täiendav kulusurve.**

Vaidlustamine Riigikohtus.

2010 on tulemas Riigikohtu lahend.



KOV 2010 eelarve(aasta) prognoos:

* Majanduslangusest tulenev tulubaasi langus.

- **2009 RE** **2009** **2010**
- **11,49** **9,921 (10,2)** **9,39 (9,8)** (tulumaks prognoos)

* Tulumaksu määr 2009. aasta tasemel.

- **2009** **2009** **2010**
- **11,93%** **11,4% (-275 milj kr)** **11,4% (-400 milj kr)**



2010 eelarve(aasta) prognoos:

Ühtlustamise vahendid 2009. aasta tasemel (§4 lg 1).

2009 RE

1,43

2009

1,101

2010

1,101

(-330 milj kr)

(-330 milj kr)



2010 eelarve(aasta) prognoos:

Valdkondlikud eraldised 2009. aasta tasemel (§4 lg2).

• 2009 RE	2009	2010
• 3,737	3,561	3,645
• 5,169	4,662	4,747

(sh. erandiks toimetulekutoetuse mahu suurendamine.)

• 145	200	350
-------	-----	-----

(+ teede hoolde vahendid)

• 378	178	178
-------	-----	-----



2010 eelarveaasta prognoos:

- **Täiendavate laenupiirangute jätkumine.**
- **Suurendatud kulukoormus ei ole kuhugi kadunud.**



Lühidalt:

Kohalike omavalitsuste tulubaas (mrd kr)

(maksutulud ja tasandusfond)

2007	2008	2009	2010
12,2	14,1	12,2	11,7
		- 13,5%	-17,0%



Lühidalt:

KOV üksikisiku tulumaks (mrd kr)

2007	2008	2009	2010
9,83	11,49	9,92	9,39
		- 13,7%	-18,3%



Lühidalt:

Riigieelarve maksutulud sotsiaalmaksuta (mrd kr)

2007	2008	2009	2010
40,5	39,1	35,3	34,8
		-12,9%	-14,1%
		-9,5%	-12,2%

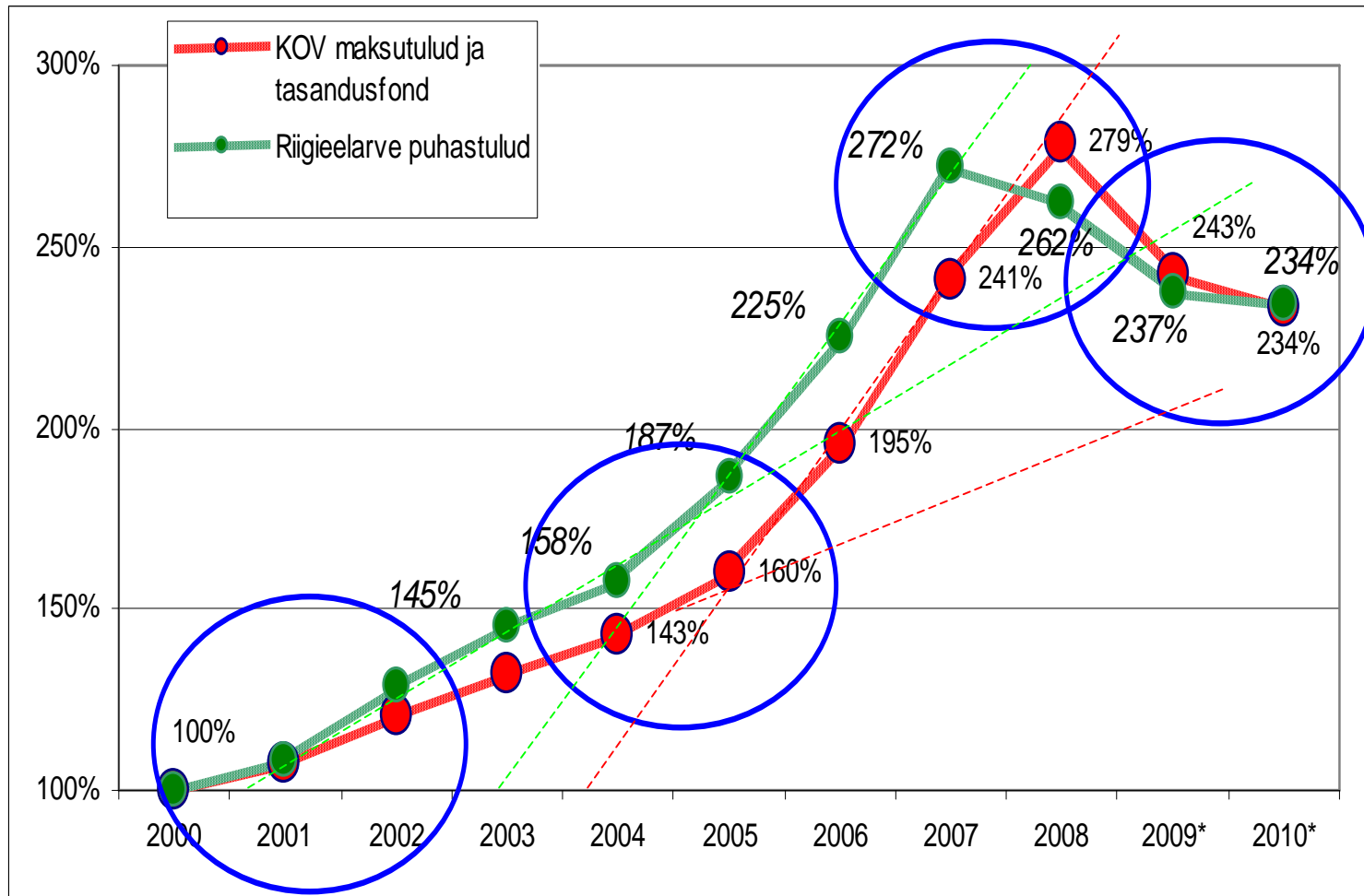


Protsess ja perspektiiv

Kohalike eelarvete maksutulud ja toetusfond ning riigieelarve maksutulud



aasta 2000=100%





Sotsiaalne keskkond



Sotsiaalne keskkond:

1. Kui majandusruumi prognooside osas veel osatakse ja püütakse midagi ennustada, siis

2. sotsiaalse keskkonna osas on teadmised ja oskused peaaegu olematud - see ei ole veel mõtteaine.

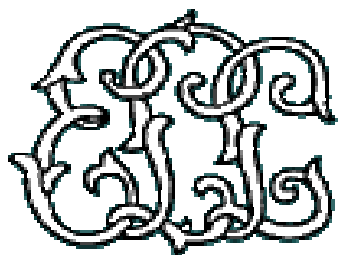
Milliseks võib kujuneda kriisist väljumine



- *Majanduslikus mõõtnes: Taastumise tempo**
- * Eelarve mõõtnes: KOV tulubaasi ja riigieelarve suhte näitajad**
- * Õiguslikus mõõtnes: Milline tuleb Riigikohtu lahend. Kuivõrd on kohaliku omavalitsuse põhimõtte ja tulud Põhiseadusega kaitstud. Millise käsitluse saab kohaliku omavalitsuse autonoomia, sealhulgas finantsautonoomia käsitus.**
- * Sotsiaalse keskkonna mõttes: Milline on kriisi jäljerida ühiskonnas.**



Täna ja edu meile kõigile !



Association of Estonian Cities



Address:

AHTRI 8, Tallinn 15078

Phone: +372 694 34 11

Director: +372 694 34 10

Fax: +372 694 34 25

E-mail: info@ell.ee,

Web-site: www.ell.ee