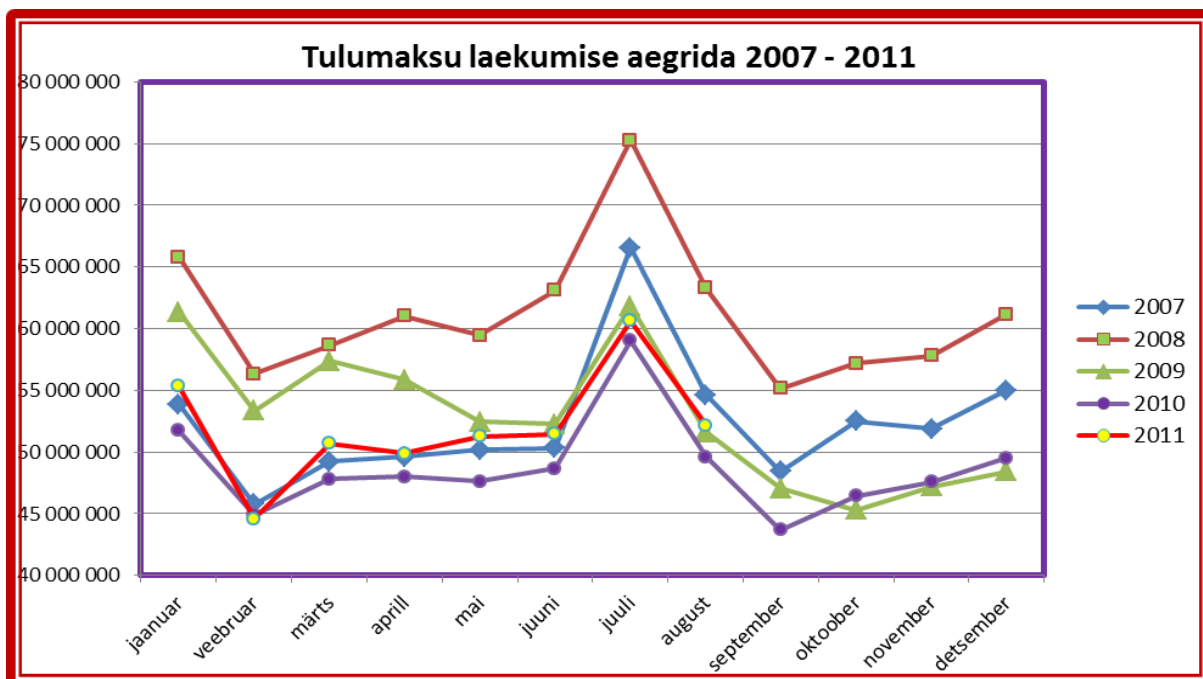
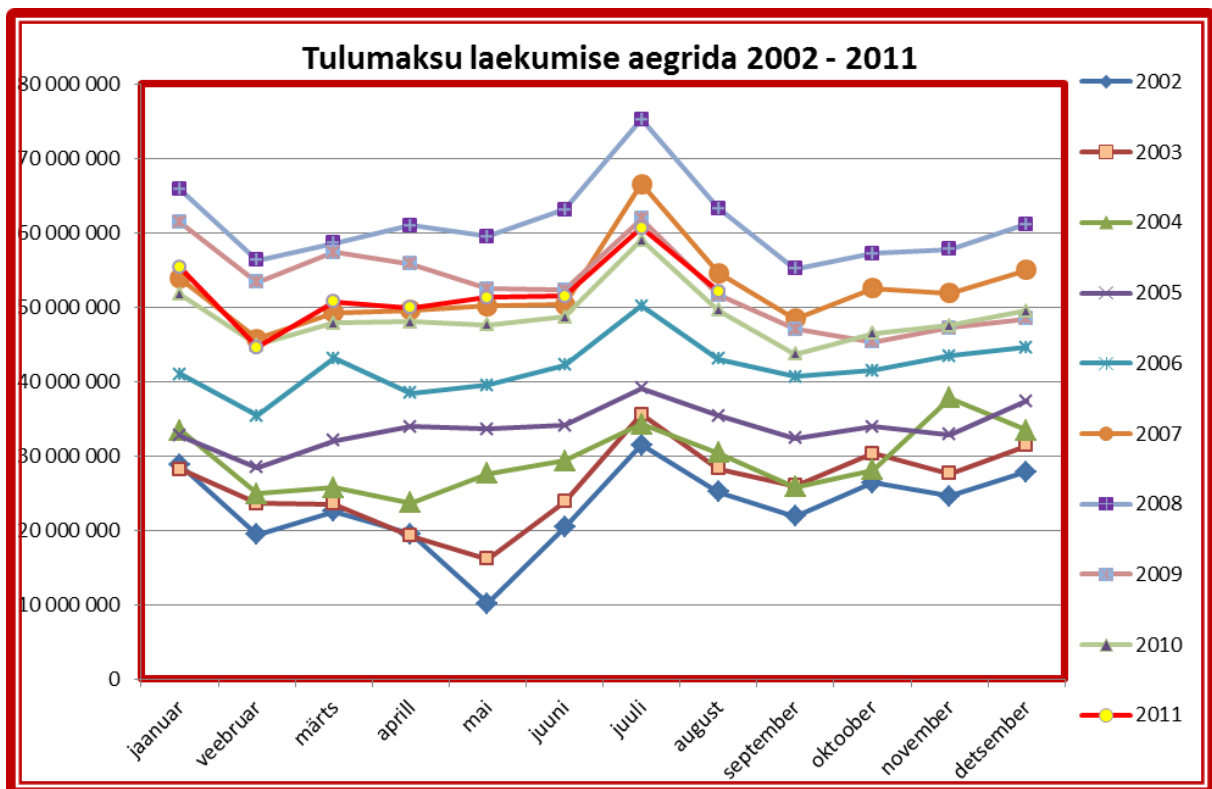


## Kiirülevaade tulumaksu laekumisest 2011 a. augustis

<p><b>LÜHIÜLEVAADE</b></p> <p><i>Seda oleks kasulik teada:</i></p>	<p>Kui eelmise kuu tulumaksu laekumine pani mind muretsema, siis augusti laekumine ei taastanud tervikuna positiivset vaadet tulumaksu laekumisele. Kuigi seda maksu laekus omavalitsustele kokku enam kui 2009 ja 2010 aastal, vastavalt 544 101 EUR (1,1%) ja 2 526 844 EUR (5,1%), siis võrreldes juuliga oli laekumise vähenemine <b>-8 485 778 EUR (-14%)</b></p>
<p>Enne Euroopa rahaliiduga liitumise aastat laekunud tulumaksu summa on ümber arvestatud eurodesse.</p>	<p>Ka jooksev laekumine 8 kuu arvestuses ei ole eriti lootustandev. Kui kuni juuli kuuni olime tervikuna võrreldes 2007 aastaga jooksvalt plusspoolel, siis august ja september viisid omavalitsused võrreldes 8 kuuga 2007 aastal üle <b>4 miljoni krooni (-1,0%) miinusesse</b>.</p> <p>Miks on põhjust nii arvata?</p> <p>Vaatame viie ja 10 aasta tulumaksulaekumiste aegrida.</p>



<p>Analüüs on koostatud Maksu- ja Tolliameti andmete alusel.</p>	<p>Viimase viie aasta tulumaksu laekumiste aegrida on aastate lõikes suhteliselt sarnane. Erisused on 2009 ja 2011 aasta graafikujoontes. Kui 2009 aasta trend on langev, algus võrreldav 2008 aastaga ja lõpp 2010 aastaga, siis 2011 aasta (punane joon) on aasta alguses sarnane 2007 aasta joonega ning kuni juuni lõpuni võis prognoosida et aasta võibki selliseks kujuneda.</p>
	<p>Juulis oli laekumine aga tunduvalt madalam kui 2007 aastal ja graafiku erinevus hakkab kohe silma. Augusti laekumine hakkab küll veidi lähene-ma 2006/2007 aasta graafikule, kuid jääb sellele siiski alla. Septembri laekumiste põhjal võib selguda, kas graafik hakkab järgima 2007 aasta tõusvat või 2008/2010 aasta langevat trendi.</p>



<p>Oleme igal kuul teinud võrdlusi ka valdade ja linnade vahel, eristades suuri, keskmisi ja väikesim linnu.</p>	<p>Viimase kümne aasta graafikul on erisused suuremad. Esiteks tuleneb see 2004 aasta muudatustest tulumaksu laekumise süsteemis ja järgnevatest muudatustest laekumise protsendis. Siin võib 2011 aasta laekumistes näha ka ühiseid jooni 2006 aastaga. Järeldusi võib teha mitmeid, kuid aasta lõppu ennustada on siiski raske enne septembri laekumiste selgumist.</p>
<p>Aga samuti suuri, keskmisi ja väikesi valdu.</p>	<p>Suurima tõenäosusega ei ole tulumaksu laekumise kasv võrreldes 2010 aastaga tervikuna siiski suurem kui 3-3,5%. Samas omavalitsuste lõikes on väga suuri erisusi. Praegust situatsiooni arvestades võib ennustada et kusagil kümne omavalitsuse piires saavad tulumaksu isegi 2008 aasta (kõige kõrgema laekumisega aasta) tasemel. Samas on küllalt palju omavalitsusi kes jäävad 2006 aasta tasemele. Keskmised aga on ikkagi 2007 aasta laekumiste mahu.</p>
<p>Andmed oleme esitanud ka liitude lõikes.</p>	<p>Vaatame nüüd mõningaid näiteid augusti kuu laekumisest ja võrdleme eelnevate aastatega.</p>

KOV arv, kellele 2011 augustis		
Aasta	Laekus rohkem võrdlusaastast	Laekus vähem võrdlusaastast
August 2007	91	135
August 2008	13	213
August 2009	161	65
August 2010	190	36

Juuli 2010	6	219
8 kuud 2007	127	99
8 kuud 2008	9	217
8 kuud 2009	46	180
8 kuud 2010	217	9

<p><b>Tulumaksu laekumiselt on linnad võrreldes 2007 aastaga miinuspoolel. Kõige vähem on miinuses keskmised linnad -5,8%, rohkem aga väikelinnad -19,8%.</b></p>	<p>Nagu tabelist nähtub, laekus augustis võrreldes 2009/2010 aastaga rohkem tulumaksu suuremale osale omavalitsustest, Samas aga väiksema osa omavalitsuste laekumine tulumaksust oli suurem 2007/2008 aasta tulumaksust. Vaid 13 omavalitsusele laekus rohkem kui 2008 aastal. Ka kaheksa kuu jooksvas arvestuses oli 2008 aastast suurem tulumaksu laekumine vaid 9 omavalitsusel.</p>
<p><b>Vallad tervikuna on plussis 1,4% suured ja keskmised on plussis, 2,1% ja 1,6%, väikesed aga miinuses -0,2%.</b></p>	<p>Vaatame ka millised olid 10 suurima ja väiksema tulumaksu laekumisega omavalitsused võrreldes referentsaastatega. Jätame sealjuures välja saarelised omavalitsused ja anomaaliad kui need asuvad ülemises või alumises järjestuse tipus.</p>

#### TM laekumine võrreldes 2007 aasta augustiga

10 suurema laekumisega			10 väiksema laekumisega		
Harjumaa	RAE VALD	39,0%	Pärnumaa	TOOTSI VALD	-22,6%
Ida-Virumaa	ALAJÕE VALD	33,7%	Pärnumaa	LAVASSAARE VALD	-22,8%
Harjumaa	HARKU VALD	31,5%	Ida-Virumaa	PÜSSI LINN	-22,9%
Tartumaa	LUUNJA VALD	30,0%	Järvamaa	VÄÄTSA VALD	-24,7%
Saaremaa	TORGU VALD	27,5%	Järvamaa	JÄRVA-JAANI VALD	-25,6%
Hiiumaa	KÕRGESSAARE VALD	27,1%	Järvamaa	KOERU VALD	-27,1%
Saaremaa	LEISI VALD	20,3%	Ida-Virumaa	ASERI VALD	-28,7%
Harjumaa	KIILI VALD	19,8%	Pärnumaa	HÄÄDEMEESTE VALD	-29,7%
Tartumaa	PIIRISSAARE VALD	19,6%	Harjumaa	VASALEMMA VALD	-30,2%
Tartumaa	ÜLENURME VALD	19,2%	Jõgevamaa	MUSTVEE LINN	-34,7%

#### TM laekumine võrreldes 2008 aasta augustiga

10 suurema laekumisega			10 väiksema laekumisega		
Läänemaa	VORMSI VALD	28,2%	Pärnumaa	SINDI LINN	-27,2%
Pärnumaa	KIHNU VALD	20,4%	Ida-Virumaa	ASERI VALD	-27,6%
Saaremaa	MUSTJALA VALD	10,6%	Tartumaa	PEIPSIÄÄRE VALD	-29,1%
Harjumaa	RAE VALD	7,5%	Ida-Virumaa	PÜSSI LINN	-29,1%
Valgamaa	TAHEVA VALD	7,1%	Põlvamaa	MIKITAMÄE VALD	-29,3%
Tartumaa	PIIRISSAARE VALD	6,5%	Raplamaa	JÄRVAKANDI VALD	-29,8%
Harjumaa	HARKU VALD	6,4%	Läänemaa	NÕVA VALD	-32,5%
Tartumaa	TARTU VALD	2,9%	Harjumaa	LOKSA LINN	-36,6%
Tartumaa	LUUNJA VALD	2,5%	Harjumaa	VASALEMMA VALD	-37,0%
Ida-Virumaa	ALAJÕE VALD	2,3%	Põlvamaa	ORAVA VALD	-59,6%
Läänemaa	NOAROOTSI VALD	2,0%			
Tartumaa	KONGUTA VALD	1,3%			
Saaremaa	SALME VALD	1,2%			

### TM laekumine võrreldes 2009 aasta augustiga

10 suurema laekumisega			10 väiksema laekumisega		
Saaremaa	TORGU VALD	53,0%	Harjumaa	AEGVIIDU VALD	-8,3%
Läänemaa	VORMSI VALD	45,5%	Tartumaa	VÖNNU VALD	-8,5%
Ida-Virumaa	ALAJÕE VALD	34,2%	Harjumaa	VASALEMMA VALD	-9,8%
Järvamaa	KOIGI VALD	26,9%	Jõgevamaa	KASEPÄÄ VALD	-10,1%
Saaremaa	MUSTJALA VALD	25,3%	Lääne-Virumaa	TAMSALU VALD	-11,2%
Tartumaa	HAASLAVA VALD	24,0%	Võrumaa	RÕUGE VALD	-12,5%
Tartumaa	KONGUTA VALD	22,5%	Ida-Virumaa	ASERI VALD	-13,5%
Harjumaa	HARKU VALD	22,5%	Jõgevamaa	SAARE VALD	-15,2%
Läänemaa	NOAROOTSI VALD	21,1%	Ida-Virumaa	NARVA-JÕESUU LINN	-15,8%
Tartumaa	LUUNJA VALD	20,9%	Harjumaa	LOKSA LINN	-21,6%

### TM laekumine võrreldes 2010 aasta augustiga

10 suurema laekumisega			10 väiksema laekumisega		
Tartumaa	KONGUTA VALD	28,7%	Pärnumaa	LAVASSAARE VALD	-6,2%
Tartumaa	KALLASTE LINN	27,1%	Jõgevamaa	PALA VALD	-6,5%
Tartumaa	MEEKSI VALD	26,9%	Võrumaa	LASVA VALD	-6,6%
Põlvamaa	MOOSTE VALD	23,0%	Põlvamaa	VERIORA VALD	-7,3%
Jõgevamaa	TABIVERE VALD	21,4%	Valgamaa	ÕRU VALD	-8,0%
Läänemaa	NOAROOTSI VALD	20,9%	Põlvamaa	KÖLLESTE VALD	-8,7%
Tartumaa	PEIPSIÄÄRE VALD	20,7%	Valgamaa	HUMMULI VALD	-9,8%
Võrumaa	MEREMÄE VALD	20,1%	Pärnumaa	TOOTSI VALD	-9,9%
Järvamaa	KOIGI VALD	20,0%	Ida-Virumaa	ALAJÕE VALD	-10,1%
Saaremaa	PIHTLA VALD	18,9%	Saaremaa	TORGU VALD	-10,5%

### TM laekumine võrreldes käesoleva aasta juuliga

10 suurema laekumisega			10 väiksema laekumisega		
Tartumaa	KALLASTE LINN	23,4%	Pärnumaa	SURJU VALD	-30,4%
Pärnumaa	TÕSTAMAA VALD	10,1%	Valgamaa	SANGASTE VALD	-31,0%
Järvamaa	IMAVERE VALD	7,7%	Pärnumaa	KOONGA VALD	-31,3%
Tartumaa	KONGUTA VALD	2,7%	Võrumaa	ANTSLA VALD	-32,0%
Lääne-Virumaa	VIRU-NIGULA VALD	2,5%	Läänemaa	NOAROOTSI VALD	-32,0%
Viljandimaa	PAISTU VALD	2,0%	Valgamaa	KARULA VALD	-32,6%
			Võrumaa	URVASTE VALD	-33,0%
			Läänemaa	NÕVA VALD	-34,9%
			Pärnumaa	TOOTSI VALD	-34,9%
			Harjumaa	JÕELÄHTME VALD	-40,0%

2008 aastaga võrreldes on augustis linnad ja vallad kõik miinuses. Linnad tervikuna -19,7% ja vallad -13,4%.  
2009 aastaga võrreldes laekus augustis linnade-

Kui me nüüd vaatame omavalitsusi, kes on rohkem pildis aastate võrdluses, näeme, et korduvaid omavalitsuste nimesid palju pole. Mõned korrad Rae, Luunja ja Konguta enim laekujate hulgas. Ka väiksema laekumisega omavalitsuste hulgas ei saa augusti kuu lõikes paljusid välja tuua. Võib olla rohkem Loksa, Aseri ja Lavassaare.  
Juuli kuu võrdluses on tabelis vaid 6 omavalitsust plusspoollel, sest rohkem neid polnudki. 2008 aasta plusspoollel on kajastatud 13 omavalitsust,

<p>le tulumaksu vähem  <b>-1,1%. Samas väikeseid linnad olid plussis 7,3%.  Vallad tervikuna olid plussis 5,3%</b></p>	<p>sest rohkem ka seal neid polnud. Sealhulgas kolm saarelist omavalitsust, keda võrdluses ei peaks tegelikult kajastama oma väga suure laekumiste kõikumiste pärast.  Mis veidi üllatas, et nende 10 omavalitsuste hulgas kellele laekus tulumaksu vähim, ei ole ühtegi omavalitsuste Hiiu- ja Viljandimaalt ühelgi võrreldaval aastal.  Ja 10 omavalitsuse hulgas kellele laekus tulumaksu enim ei ole ühtegi omavalitsust Raplamaalt.</p>
	<p>Vaatame ka jooksvalt 8 kuu laekumiste 10 parema ja 10 halvema tulumaksu laekumisega omavalitsust.</p>

**8 kuu TM laekumine võrreldes 2007 aasta 8 kuuga**

10 suurema laekumisega			10 väiksema laekumisega		
Harjumaa	RAE VALD	<b>44,1%</b>	Pärnumaa	LAVASSAARE VALD	<b>-12,8%</b>
Tartumaa	LUUNJA VALD	<b>38,5%</b>	Järvamaa	PAIDE LINN	<b>-14,7%</b>
Tartumaa	PIIRISSAARE VALD	<b>35,4%</b>	Läänemaa	ORU VALD	<b>-15,3%</b>
Ida-Virumaa	ALAJÕE VALD	<b>34,3%</b>	Tartumaa	KALLASTE LINN	<b>-15,9%</b>
Tartumaa	TARTU VALD	<b>29,8%</b>	Tartumaa	PEIPSIÄÄRE VALD	<b>-16,6%</b>
Harjumaa	HARKU VALD	<b>29,1%</b>	Viljandimaa	MÕISAKÜLA LINN	<b>-16,8%</b>
Harjumaa	KIILI VALD	<b>27,8%</b>	Ida-Virumaa	PÜSSI LINN	<b>-19,7%</b>
Tartumaa	ÜLENURME VALD	<b>27,7%</b>	Harjumaa	VASALEMMA VALD	<b>-23,3%</b>
Ida-Virumaa	MÄETAGUSE VALD	<b>22,8%</b>	Harjumaa	LOKSA LINN	<b>-23,4%</b>
Võrumaa	MEREMÄE VALD	<b>22,0%</b>	Ida-Virumaa	ASERI VALD	<b>-28,4%</b>

**8 kuu TM laekumine võrreldes 2008 aasta 8 kuuga**

10 suurema laekumisega			10 väiksema laekumisega		
Läänemaa	VORMSI VALD	<b>31,7%</b>	Viljandimaa	VÕHMA LINN	<b>-24,9%</b>
Pärnumaa	KIHNU VALD	<b>20,6%</b>	Järvamaa	PAIDE LINN	<b>-25,9%</b>
Tartumaa	PIIRISSAARE VALD	<b>13,0%</b>	Ida-Virumaa	TUDULINNA VALD	<b>-26,0%</b>
Harjumaa	RAE VALD	<b>7,9%</b>	Tartumaa	KALLASTE LINN	<b>-26,4%</b>
Tartumaa	LUUNJA VALD	<b>6,3%</b>	Ida-Virumaa	PÜSSI LINN	<b>-26,8%</b>
Tartumaa	TARTU VALD	<b>5,4%</b>	Viljandimaa	MÕISAKÜLA LINN	<b>-28,2%</b>
Läänemaa	NOAROOTSI VALD	<b>0,6%</b>	Tartumaa	PEIPSIÄÄRE VALD	<b>-31,6%</b>
Harjumaa	HARKU VALD	<b>0,4%</b>	Harjumaa	VASALEMMA VALD	<b>-33,9%</b>
Ida-Virumaa	ALAJÕE VALD	<b>0,0%</b>	Ida-Virumaa	ASERI VALD	<b>-35,1%</b>
			Harjumaa	LOKSA LINN	<b>-36,8%</b>

**8 kuu TM laekumine võrreldes 2009 aasta 8 kuuga**

10 suurema laekumisega			10 väiksema laekumisega		
Ida-Virumaa	ALAJÕE VALD	24,4%	Pärnumaa	HÄÄDEMEESTE VALD	-11,9%
Saaremaa	TORGU VALD	19,1%	Põlvamaa	AHJA VALD	-12,1%
Tartumaa	LUUNJA VALD	15,0%	Harjumaa	JÕELÄHTME VALD	-12,5%
Tartumaa	ÜLENURME VALD	14,3%	Ida-Virumaa	TUDULINNA VALD	-12,9%
Saaremaa	MUSTJALA VALD	13,4%	Järvamaa	PAIDE LINN	-13,0%
Läänemaa	NOAROOTSI VALD	12,8%	Pärnumaa	LAVASSAARE VALD	-14,3%
Tartumaa	TARTU VALD	12,2%	Harjumaa	VASALEMMA VALD	-15,7%
Harjumaa	RAE VALD	8,5%	Ida-Virumaa	ASERI VALD	-21,5%
Valgamaa	TAHEVA VALD	8,1%	Tartumaa	KALLASTE LINN	-21,8%
Pärnumaa	VARBLA VALD	7,9%	Harjumaa	LOKSA LINN	-32,9%

**8 kuu TM laekumine võrreldes 2010 aasta 8 kuuga**

10 suurema laekumisega			10 väiksema laekumisega		
Läänemaa	NOAROOTSI VALD	19,7%	Pärnumaa	PÄRNU LINN	-0,1%
Tartumaa	LUUNJA VALD	19,1%	Pärnumaa	SAARDE VALD	-1,0%
Tartumaa	RÕNGU VALD	16,7%	Võrumaa	MISSO VALD	-1,1%
Tartumaa	HAASLAVA VALD	15,5%	Ida-Virumaa	ASERI VALD	-1,7%
Ida-Virumaa	MAIDLA VALD	15,4%	Pärnumaa	KIHNU VALD	-3,6%
Saaremaa	MUSTJALA VALD	15,3%	Saaremaa	RUHNU VALD	-3,6%
Valgamaa	PÕDRALA VALD	14,8%	Saaremaa	KURESSAARE LINN	-3,8%
Tartumaa	TARTU VALD	14,3%	Ida-Virumaa	ALAJÕE VALD	-5,6%
Viljandimaa	SAAREPEEDI VALD	13,5%	Harjumaa	LOKSA LINN	-20,9%
Valgamaa	TAHEVA VALD	13,3%			

2010 aasta 8 kuuga võrreldes laekus tänavu linnadele kokku 4,2% TM rohkem, samas väikelinnadele 9,8% rohkem..	2008 aastal on plusspoolle olevate omavalitsuste arv ainult 9, sh kolm saarelist omavalitsust. 2010 aastaga võrreldes on väiksema laekumisega omavalitsusi vaid 9, sealhulgas üks saareline omavalitsus.
	Plusspoolle kohtab enim omavalitsusi nagu Rae, Luunja, Tartu, Harku aga ka Noarootsi vald.
Valdadele laekus samas tulumaksu tervikuna 6,7% rohkem. Keskmis-tele valdadele koguni 7,5% rohkem.	Nagu toodud andmetest nähtub, on ka kaheksa kuu lõikes erinevus enim ja vähem tulumaksu saanud omavalitsuste vahel väga suur.
	Tulumaksu vähem saanud omavalitsuste hulgas on konkurentsilt halvi-ma laekumisega Loksa linn. Rohkem kohtab ka Vasalemma ja Aseri nime. Nendel omavalitsustel on väga keeruline praeguses majandussituatsioo-nis omadega toime tulla. Kahjuks ei paista ka majanduses sellist liikumist mis lubaks nendel omavalitsustel lähemas tulevikus loota tulumaksu lae-kumise paranemisele.

Käesoleva aasta juuliga võrreldes olid nii linnad kui vallad miinuses, nagu ka omavalitsused	Jälgime ka laekumist maakondade lõikes:
	Võrreldes 2007 aasta augustiga on vaid kaks maakonda, Hiiu- ja Saaremaa plussis. Vastavalt 2,0 ja 1,6%. Miinuspoolle on kõige rohkem Järvamaa

tervikuna. Kõige rohkem väikesed vallad <b>-15,5%</b> ja kõige vähem suured vallad <b>-12,8%</b> . Linnade kategooriad jäid selle vahele.	oma <b>-15,3%</b> ja vähem Viljandimaa <b>-1,3%</b> .
	2008 aasta augustiga võrreldes on kõik maakonnad miinuspoolel. Kõige rohkem Järvamaa <b>-22,1%</b> ja kõige vähem Valgamaa <b>-12,5%</b> .
8 kuu jooksul arvestuses on linnad plusspoolel vaid eelmise 2010 aastaga võrreldes ja seda 3,8%. Väikesed linnad 4,6%.	2009 aasta augustiga võrreldes on aga vaid Pärnumaa miinuspoolel oma -0,7%. Kõige suurem laekumine oli Saaremaal 4,4%.
	2010 aasta augusti võrdluses on kõik maakonnad plusspoolel. Enim siis Viljandimaa 8,3% ja vähim Võrumaa 3,0%.
Vallad on aga plussis nii 2007 aastaga võrreldes 6,1% kui eelmise 2010 aastaga võrreldes 6,4%	Võrdluses eelmise, 2011 aasta juuliga samuti kõik maakonnad miinuses, enim Võrumaa <b>-21,1%</b> ja vähim Harjumaa ja Hiiumaa <b>-12,1%</b> .
	Võrdleme ka 8 kuu jooksul laekumist maakondade lõikes:
Arvestades liitude liikmelisust oli ELL liikmed augustis plussis eelmise vaid 2010 aastaga võrreldes 4,5%. EMOL liikmed aga plusspoolel nii 2007 aastaga 2,0%, 2009 aastaga 5,5% ja 2010 aastaga 7,0%. Augusti käesoleva aasta juuliga võrreldes olid aga kõik miinuses.	2007 aasta 8 kuuga võrreldes laekus käesoleval aastal viies maakonnas tulumaksu enam. Kõige rohkem Põlvamaale 4,2%. Kõige vähem laekus aga Järvamaale <b>-9,6%</b> .
	2008 aasta 8 kuuga võrreldes laekus kõigile maakondadele tervikuna tulumaksu käesoleval aastal vähem. Rohkem Järvamaa <b>-22,9%</b> , vähem Põlvamaa <b>-15,3%</b> .
	2009 aasta 8 kuuga võrreldes laekus nüüd ka kõigile maakondadele vähem tulumaksu. Rohkem jällegi Järvamaale <b>-9,1%</b> ja vähem Läänemaale <b>-3,7%</b> .
8 kuu võrdluses oli ELL liikmed samuti plusspoolel vaid 2010 aasta 8 kuuga võrreldes 4,1%. EMOL liikmed aga nii 2007 aasta võrdluses 6,7% ja 2010 aasta võrdluses 6,6%.	Eelmise 2010 aasta 8 kuuga võrreldes laekus aga kõigile maakondadele tulumaksu praegu rohkem. Riigis tervikuna 4,7%. Maakondadest enim Põlvamaale 6,2% ja vähim Saaremaale 1,7%.
	Kokkuvõtteks peab nentima et kuigi suvise majandusprognoosi kohaselt kasvab majandus käesoleval ajal tublisti, kasvab hõivatute hulk, väheneb töötute arv, see aga ei kajastu kuidagi sellises mahus omavalitsustele laekuvas tulumaksus.
	Põhjuseks suures osas inflatsioon ja reaalsalga tegelik langus võrreldes keskmise palgaga.  Siiski jääme lootma parematele näitajatele septembris. Saame targemaks oskame paremini oma tulusid planeerida 2012 aastaks.