

Tulumaksu laekumine omavalitsustele 2011 aasta juunis

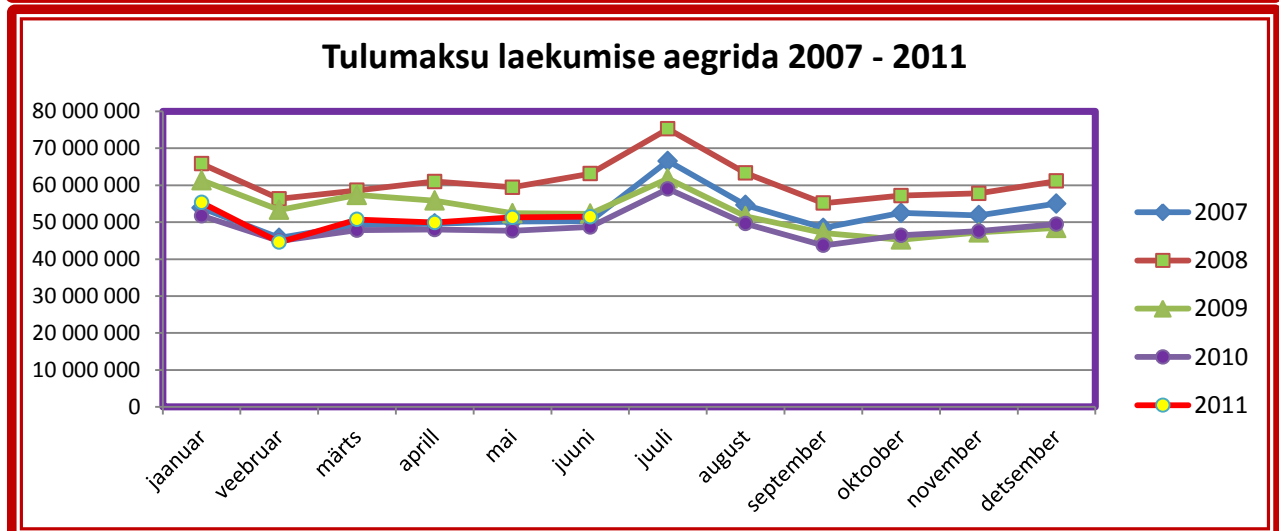
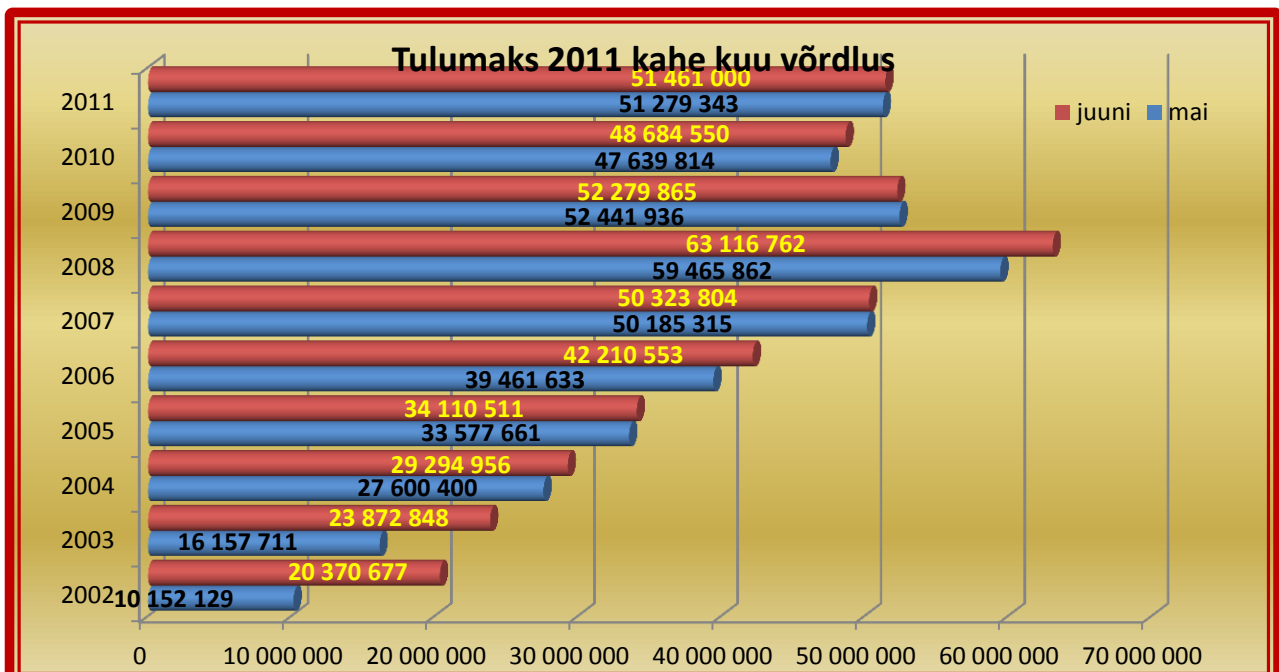
LÜHIÜLEVAADE

Seda oleks kasulik teada:

Selle aasta ülevaadete võrreldavaks tegemiseks on möödunud aastate laekunud tulumaksu summa konverteeritud eurodesse Eesti Panga ametliku vahetuskursi 15,6466 järgi.

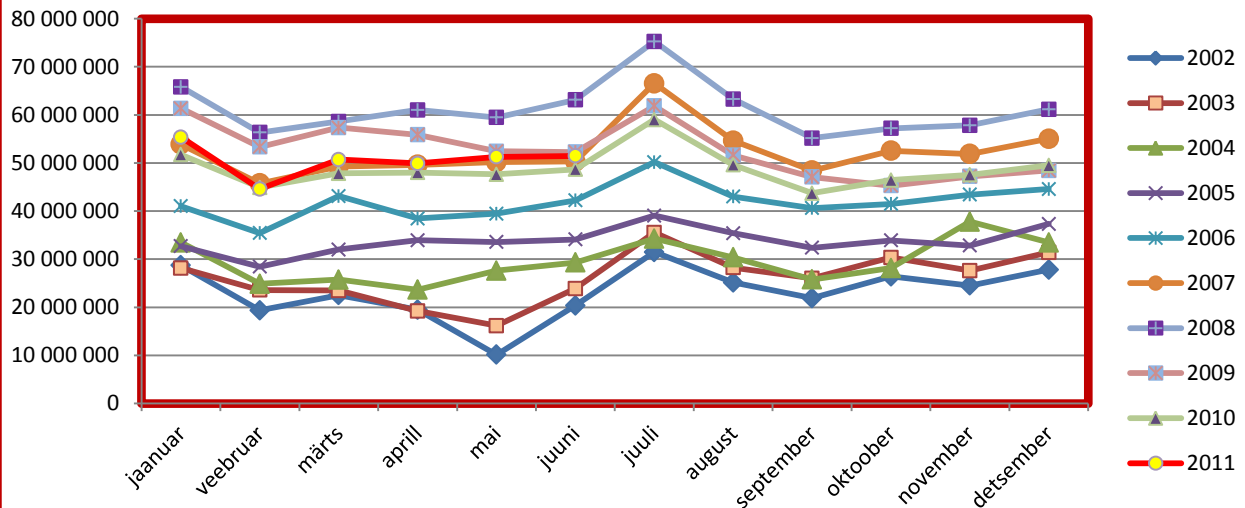
Tulumaksu laekumine mais, aga eriti juunis kinnitab arvamust, mille esitasin ka selle aasta Maapäeval, et omavalitsuste maksulaekumised paranevad ja juuni kuu näitab suunda, kuhu liigutakse.

Nüüd võin juba peaaegu puhta südamega väita et enamusel omavalitsustest on aasta lõpuks tulumaksu laekumine plussis, ja küllalt paljudel ka peaaegu 2009 aasta tasemel. Praegune suund on täiesti võrreldav 2007 aasta graafikuga ja näitab kasvu. Eelmise kuuga võrreldes näeme allpooltoodud graafikult et juunikuu laekumine oli kõrgem eelmisest kuust seitsmel aastal ja vaid 2009, 2007 ja 2005 aastal oli laekumine kõrgem mais. Aasta laekumine tervikuna võib tulla omavalitsuste keskmisena 3% - 5% vahel. Hea oleks kui see oleks aga kõrgem.



Seda kinnitab ka ülalolev 5 aasta graafik.

Tulumaksu laekumise aegrida 2002 - 2011



Aga samuti viimase 10 aasta tulumaksulaekumiste aegrida.

[Kokkuvõttes omavalitsustüüpide lõikes peame nentima järgmist.](#)

Juunis laekus tulumaksu omavalitsuste eelarvetesse 51 461 000 eurot, mis on 181 657 eurot, ehk 0,4% suurem kui mais ja 2 776 450 eurot, ehk 5,7% suurem kui eelmise aasta juunis. Selle laekumisega on tulumaksu laekumine 2,3% suurem kui 2007 aastal ja vaid -1,6% väiksem kui 2009 aastal.

[Linnadele laekus juunis tulumaksu võrreldes mai kuuga rohkem 0,5%. Sealjuures suurtele 0,5%, keskmistele 0,2% ja väikelinnadele 6,3%. Võrreldes aga eelmise aasta juuniga laekus linnadele tervikuna 5,3% tulumaksu rohkem. Sealjuures suurtele 5,6%, keskmistele ja väikestele 4,2% rohkem. 2007 aastaga võrreldes oli laekumine linnadele aga väiksem -0,8%, väikestele sealjuures -17,3%.](#)

Kogu teise kvartali laekumine tervikuna näitab samuti kasvutrendi võrreldes 2007 ja 2010 aastaga, vastavalt **1,7%** ja **5,8%** ning jääb maha 2009 aasta laekumise suuruselt vaid **-4,9%**.

Ka aasta kuue kuu laekumine nõib lootustandev. See on kõrgem nii 2007 kui 2010 aastast vastavalt **1,4%** ja **5,0%**.

Võrreldes laekumisi omavalitsuste lõikes vaatame esmalt kui paljudel on laekumised suuremad ja väiksemad arvestades eelnevaid aastaid ja eelmist kuud.

Juunis võrreldes 2007 aastaga laekus tulumaksu vähem **87** ja rohkem **139** omavalitsusele. 2008 aastaga võrreldes **211** vähem ja vaid **15** rohkem. 2009 aastaga võrreldes **107** vähem ja **119** rohkem ning 2010 aastaga võrreldes **27** vähem ja **199** rohkem. Võrreldes laekumisi eelmise kuuga, laekus tulumaksu **91** vähem ja **134** rohkem. Kui vaatate et need arvud ei anna alati kokku omavalitsuste arvu 226, siis vahe tekib sellest, et osade laekumine on samal tasemel eelmise aastaga.

Teises kvartalis laekus tulumaksu võrreldes 2007 aastaga **79** vähem ja **147** rohkem, 2008 aastaga võrreldes **216** vähem ja vaid **10** omavalitsusele rohkem. 2009 aastaga võrreldes **148** vähem ja **78** rohkem ning 2010 aastaga võrreldes juba vaid **18** omavalitsusele vähem ja **208** rohkem.

Esimese kuu kuuga laekus tulumaksu võrreldes 2007 aastaga **76** vähem ja **150** rohkem, 2008 aastaga võrreldes juba **218** vähem ja vaid **8** rohkem, 2009 aastaga võrreldes **196** vähem ja **30** rohkem ning 2010 aastaga võrreldes ainult **11** vähem ja juba **215** rohkem.

Valdadele laekus võrreldes eelmise aastaga tulumaksu 6,5% rohkem, sealjuures suurtele 6,9%, keskmistele 5,7% ja väikestele 7,3% rohkem. Võrreldes aga 2007 aastaga laekus valdadele tulumaksu 8,4% enam, sealjuures suurtele 10,0%, keskmistele 8,0% ja väikestele 6,1% rohkem.

Teises kvartalis laekus linnadele tulumaksu võrreldes 2007 aastaga - 1,7% vähem, sealjuures suurtele -1,4%, keskmistele -2,2% ja väikestele -15,0% vähem. Võrreldes aga 2010 aasta II kvartaliga laekus linnadele 5,0% tulumaksu rohkem, sealjuures suurtele 5,5%, keskmistele 3,8% ja väikestele 1,0% rohkem.

Teises kvartalis laekus valdadele tervikuna 7,1% tulumaksu rohkem kui eelmisel aastal, sealjuures suurtele 7,3%, keskmistele 6,8% ja väikestele 7,3% rohkem. Võrreldes ka 2007 aasta II kvartaliga laekus valdadele tulumaksu rohkem 8,5%, samal ajal kui linnade laekumine oli - 1,5%. Sealjuures suurtele valdadele laekus 10,3%, keskmistele 7,7% ja väikestele 6,6% tulumaksu rohkem.

I poolastal laekus linnadele tulumaksu võrreldes eelmise aasta I poolaastaga 4,0% rohkem, sealjuures suurtele 4,3%, keskmistele 3,0% ja väikestele 3,8% rohkem.

Võrdluseks vaatame ka millised olid parema ja halvema laekumisega 10 omavalitsust 2007 ja 2010 aastaga võrreldes. Valimis on need aastad sellepärast et nad on enim võrreldavad preguse seisuga.

Võrreldes juuniga 2007

KIHNU VALD	76,9%
MEREMÄE VALD	61,8%
VORMSI VALD	58,9%
LUUNJA VALD	55,0%
SANGASTE VALD	45,3%
ALAJÕE VALD	39,8%
RAE VALD	39,7%
PIIRISSAARE VALD	37,3%
ORAVA VALD	32,2%
HARKU VALD	31,4%

PÕDRALA VALD	-17,4%
LAVASSAARE VALD	-18,5%
LOKSA LINN	-18,8%
MÕISAKÜLA LINN	-18,9%
KÕRGESSAARE VALD	-19,4%
VASALEMMA VALD	-19,7%
MUSTJALA VALD	-21,1%
EMMASTE VALD	-22,2%
PÜSSI LINN	-30,6%
ASERI VALD	-36,8%

Võrreldes II kvartalit 2007

KIHNU VALD	66,3%
VORMSI VALD	65,2%
RAE VALD	45,6%
LUUNJA VALD	43,7%
RUHNU VALD	34,1%
HARKU VALD	31,4%
ALAJÕE VALD	31,1%
ÜLENURME VALD	31,0%
MEREMÄE VALD	30,9%
TARTU VALD	29,7%

EMMASTE VALD	-12,4%
PAIDE LINN	-12,6%
LOKSA LINN	-13,9%
ORISSAARE VALD	-15,2%
PEIPSIÄÄRE VALD	-16,8%
MÕISAKÜLA LINN	-20,0%
VASALEMMA VALD	-21,9%
PÜSSI LINN	-26,7%
ASERI VALD	-28,5%
ORU VALD	-29,1%

Võrreldes I poolaastat 2007

Võrreldes juuniga 2010

TOOTSI VALD	46,6%
KIHELKONNA VALD	32,8%
LUUNJA VALD	28,8%
ORISSAARE VALD	22,0%
MAIDLA VALD	21,4%
TAHEVA VALD	20,6%
NOAROOTSI VALD	20,2%
PAJUSI VALD	19,9%
MARTNA VALD	19,8%
SAAREPEEDI VALD	18,4%

PALDISKI LINN	-4,4%
RAKVERE VALD	-4,6%
PIIRISSAARE VALD	-4,9%
ASERI VALD	-6,2%
VIRU-NIGULA VALD	-7,5%
MUHU VALD	-7,6%
TAMSALU VALD	-8,4%
AHJA VALD	-14,2%
MUSTJALA VALD	-19,2%
LOKSA LINN	-19,4%

Võrreldes II kvartalit 2010

PÕDRALA VALD	32,7%
MUSTJALA VALD	31,1%
KEILA VALD	22,3%
LUUNJA VALD	21,0%
MAIDLA VALD	20,1%
NOAROOTSI VALD	19,3%
LÜMANDA VALD	17,5%
SAAREPEEDI VALD	16,5%
VASTSE-KUUSTE VALD	16,3%
RANNU VALD	16,3%

AEGVIIDU VALD	-1,7%
PÜSSI LINN	-2,1%
MÕISAKÜLA LINN	-2,4%
AHJA VALD	-2,5%
MISSE VALD	-2,8%
KOHTLA-NÕMME VALD	-3,5%
RUHNU VALD	-4,5%
ASERI VALD	-6,6%
ALAJÕE VALD	-10,8%
LOKSA LINN	-28,5%

Võrreldes I poolaastat 2010

Võrreldes aga 2007 aasta I poolaastaga laekus tulumaksu linnadele - **1,9%** vähem, sealjuures suurtele **-1,7%**, keskmistele - **2,3%** ja väikestele **-12,8%** vähem. Valdadele laekus tulumaksu I poolaastal võrreldes eelmise aastaga 6,9% rohkem. Sealjuures suurtele, 6,6%, keskmistele 7,4% ja väikestele 6,6% rohkem. Võrreldes 2007 aasta I poolaastaga laekus valdadele 8,3% tulumaksu rohkem, samal ajal kui linnad olid ka siin miinuses. Suurtele valdadele laekus 9,8%, keskmistele 7,6% ja väikestele 6,6% rohkem.

Tehes kokkuvõtteid ka liitude lõikes, võime tõdeda et juunis laekus ELL liikmetele võrreldes mai kuuga 0,5% tulumaksu rohkem, EMOL liikmetele 0,2% rohkem aga mitteliikmetele **-0,5%** vähem. Võrreldes eelmise aastaga olid tulemused kõigil paremad, vastavalt ELL 5,5%, EMOL 6,6% ja mitteliikmed 4,6% rohkem.

Teises kvartalis võrreldes eelmise aastaga, laekus ELL liikmetele tulumaksu 5,4%, EMOL liikmetele 7,0% ja mitteliikmetele 5,2% rohkem. Võrreldes 2007 aastaga olid arvud vastavalt ELL **-0,4%**, EMOL 8,9% ja ML **-0,7%**. I pool-aastal laekus võrreldes eelmise aastaga ELL liikmetele 4,4%, EMOL liikmetele 7,2% ja mitteliikmetele 6,6% rohkem. 2007 aastaga võrreldes oli plussis vaid EMOL liikmed 9,1%.

ELL liikmetele laekus aga - **0,7%** ja mitteliikmetele - **1,3%** tulumaksu vähem.

KIHNU VALD	62,2%	TABIVERE VALD	29,6%
VORMSI VALD	57,2%	PIIRISSAARE VALD	24,5%
RAE VALD	47,4%	NOAROOTSI VALD	21,6%
LUUNJA VALD	42,7%	LUUNJA VALD	20,3%
PIIRISSAARE VALD	36,3%	RÕNGU VALD	20,0%
ALAJÕE VALD	34,0%	PÕDRALA VALD	19,5%
TARTU VALD	31,3%	MAIDLA VALD	17,8%
ÜLENURME VALD	30,5%	MUSTJALA VALD	17,3%
HARKU VALD	30,3%	HAASLAVA VALD	17,3%
KIILI VALD	28,7%	KEILA VALD	15,5%
LAVASSAARE VALD	-11,8%	RAKVERE VALD	-0,2%
KALLASTE LINN	-12,6%	AEGVIIDU VALD	-0,4%
PAIDE LINN	-13,4%	AHJA VALD	-0,5%
PEIPSIÄÄRE VALD	-15,3%	VASALEMMA VALD	-0,5%
ORU VALD	-16,8%	KOHTLA-NÕMME VALD	-1,2%
MÕISAKÜLA LINN	-17,1%	MISSO VALD	-1,5%
LOKSA LINN	-18,9%	RUHNU VALD	-2,4%
VASALEMMA VALD	-21,3%	SAARDE VALD	-3,5%
PÜSSI LINN	-22,9%	ASERI VALD	-3,9%
ASERI VALD	-29,7%	ALAJÕE VALD	-4,4%
		LOKSA LINN	-25,1%

Arvestades omavalitsusi maakondade kaupa, näeme et juunis võrreldes eelmise aasta juuniga laekus tulumaksu vaid Jõgevamaale **-0,7%** vähem. Riigis tervikuna oli laekumine suurem **5,7%** ja kolmes maakonnas, Ida-Virumaal **7,7%**, Tartumaal **8,0%** ja Võrumaal **6,0%**, see tähendab kõrgem kui riigis tervikuna. Võrreldes eelmise kuuga laekus tulumaksu vähem aga viies maakonnas tervikuna, Harjumaal **-1,3%**, Viljandimaal **-1,2%**, Hiiu- ja Raplamaal **-0,4%** ning Pärnumaal **-0,2%**. Kõige rohkem laekus aga võrreldes maikuuga tulumaksu Võrumaale **5,0%**.

II kvartalis laekus tulumaksu maakondades võrreldes 2007 aastaga **9** maakonnale vähem ja **6** maakonnale rohkem. Kui riigi tervikuna laekus tulumaksu **1,7%** rohkem, siis Põlvamaale laekus **7,4%**, Valga- ja Võrumaale **4,2%**, Tartumaale **3,9%** ja Raplamaale **1,8%** rohkem. 2010 aastaga võrreldes aga vähem jälle Jõgevamaale, **-2,3%**. Riigis keskmisena **5,8%** ning kuues maakonnas, Põlvamaal **6,8%**, Harjumaal **6,5%**, Valgamaal **6,3%**, Tartumaal **6,1%**, Hiiumaal **6,0%** ja Raplamaal **5,9%** rohkem kui vabariigis keskmisena.

I poolaastal laekus maakondades võrreldes 2007 aastaga tulumaksu vähem **viies** maakonnas, Järvamaal **-7,6%**, Pärnumaal **-4,0%**, Läänemaal **-3,2%**, Viljandimaal **-3,0%**, Lääne-Virumaal **-1,1%**. Riigis tervikuna ka vaid **1,4%** rohkem. 2010 aasta I poolaastaga võrreldes laekus tulumaksu **kõigile rohkem**. Riigis tervikuna **5,0%** ja Jõgevamaale kõige rohkem, **7,0%**.

Nii nagu alul sai märgitud, on situatsioon tulumaksu laekumisega paranenud ja näitab positiivseid suundumusi. Kui juuli kuu on ka sarnane 2007 aasta trendiga, võime aasta lõuks olla tunduvalt rõõmamad kui 2010 aastal.