

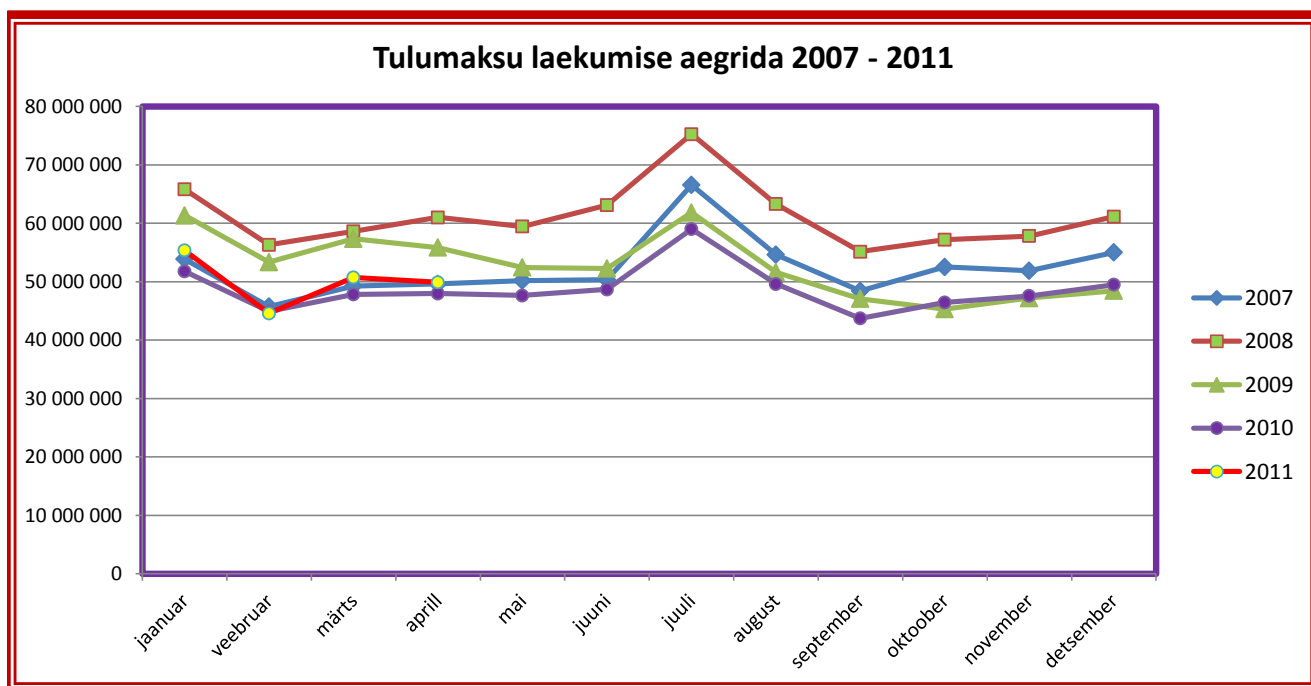
Tulumaksu laekumine omavalitsustele 2011 aasta aprillis

Seda oleks kasulik teada:

2011.aasta aprillis laekus tulumaksu 49,9 miljonit EUR, mis on eelmisest aastast suurem 1,9 miljoni EUR (4,0%) võrra, samas aga 827 miljoni EUR (-1,6%) võrra vähem kui eelmisel kuul.

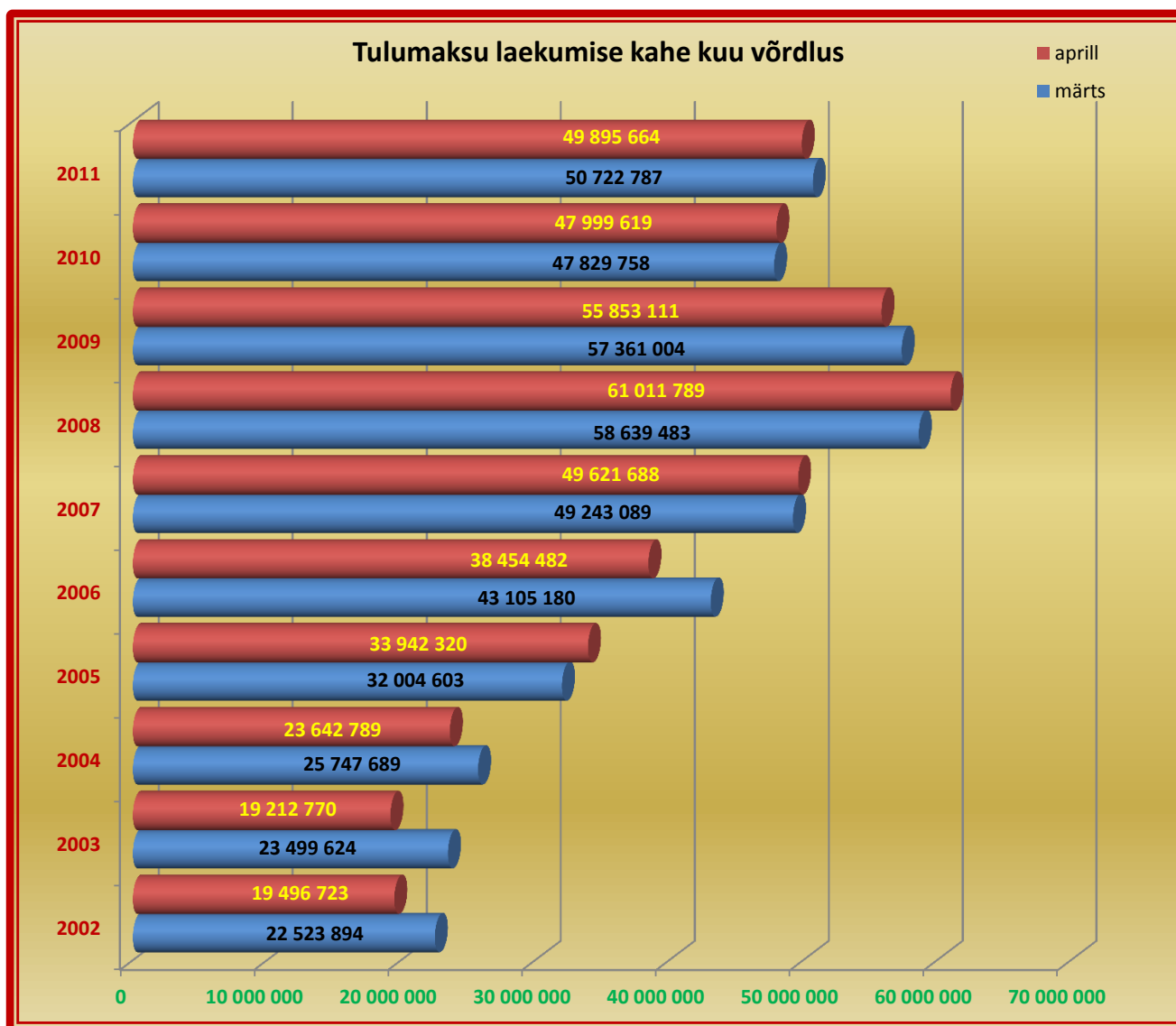
Selle aasta ülevaadete
võrreldavaks tegemiseks on
möödunud aastate laekunud
tulumaksu summa
konverteeritud eurodesse Eesti
Panga ametliku vahetuskursi
15,6466 järgi.

Aasta nelja kuuga laekus tulumaksu 200,6 miljonit EUR, mis on eelmisest aastast suurem 8,1 miljoni EUR (4,2%) võrra.



Võrreldes tulumaksulaekumist veel varajasemate aastatega võime nentida et seaduspärasused kehtivad endiselt, ka majanduslanguse perioodil. Graafik on esimese nelja kuu osas väga sarnane kõigi aastatega. Mai kuu järel selgub kas liikumine jätkub 2009 aasta tendentsi järgi või kõigi teiste järgi. Kui laekumine jätkub teiste aastate, va 2009 sarnaselt, võib prognoosida, et tulumaksu laekub eelmisest aastast rohkem kõigi omavalitsuste summana kusagil 5% ulatuses. Kui aga tendents on sarnane 2009 aastale, jääb tulumaksu kasv nähtavasti kusagile 2% piirimaile.

Vaadeldes kes on plussis, kes miinuses, peab välja tooma suurimad erisused. Võrreldes selle aasta aprilli 2007 aasta aprilliga oli omavalitsusi kellele laekus tulumaksu vähem, alla poole, **96 omavalitsust. Rohekem laekus 130 omavalitsusele.** Samas järjestuses oli neid võrreldes 2008 aastaga **217/9**, 2009 aastaga **189/37**, 2010 aastaga **62/164**, selle aasta märtsiga aga **128/98**. Jooksvalt nelja kuud arvesse võttes alates 2007 aastast oli **väiksema laekumisega 82, suurema laekumisega aga 144 omavalitsust.** Jällegi sama skeemi järgi teistel aastatel selliselt. 2008 aastaga **216/10**, 2009 aastaga **209/17**, 2010 aastaga **26/200 omavalitsust.**



Võrreldes graafikul tulumaksu laekumist eelmise kuuga ja seda ka eelnevate aastate lõikes, näeme et oleme jõudnud peaaegu 2007 aasta tasemele aga laekumine märtsis oli siiski kõrgem.

Võrdluseks vaatame ka aprillis ja nelja kuuga laekunud tulumaksu võrreldes eelmise aastaga ning sealt omavalitsuste 10 paremat nii tabeli esi kui lõpuosast.

Selle aasta märtsiga võrreldes kahanes tulumaksu laekumine linnadel -0,7%, suurtel linnadel -0,5%, maakonnakeskustel -0,5%, keskmise suurusega linnadel -1,5%, väikelinnadel aga kasvab 0,7%. Valdadel keskmisena oli tulumaksu laekumine sarnane linnadega, kahanemine -3,3%, suurtel valdadel -2,4%, keskmise suurusega valdadel -5,7%, väiksetel valdadel nagu ka väikelinnadel aga kasvuga 0,1%.

Maakond - KOV		TM <> 2010 aprill	Maakond - KOV		TM <> 2010 4 kuud
Saaremaa	MUSTJALA VALD	57,1%	Jõgevamaa	TABIVERE VALD	92,4%
Saaremaa	LÜMANDA VALD	21,9%	Tartumaa	PIIRISSAARE VALD	35,9%
Tartumaa	VÕNNU VALD	21,1%	Tartumaa	RÕNGU VALD	24,6%
Raplamaa	VIGALA VALD	20,9%	Läänemaa	NOAROOTSI VALD	22,5%
Läänemaa	NÕVA VALD	20,4%	Jõgevamaa	SAARE VALD	19,5%
Ida-Virumaa	MAIDLA VALD	20,3%	Tartumaa	HAASLAVA VALD	19,2%
Saaremaa	KIHELKONNA VALD	19,7%	Tartumaa	LUUNJA VALD	18,8%
Läänemaa	NOAROOTSI VALD	18,2%	Valgamaa	ÕRU VALD	18,5%
Lääne-Virumaa	RÄGAVERE VALD	18,1%	Saaremaa	MUSTJALA VALD	17,7%
Tartumaa	RANNU VALD	17,8%	Ida-Virumaa	MAIDLA VALD	16,6%
Läänemaa	ORU VALD	-11,7%	Harjumaa	AEGVIIDU VALD	-1,8%
Võrumaa	MISSO VALD	-11,8%	Harjumaa	VASALEMMA VALD	-2,6%
Ida-Virumaa	ASERI VALD	-11,8%	Pärnumaa	KIHNU VALD	-3,2%

Võrreldes aga eelmise aasta aprilliga oli tulumaksulaekumise kasv kõigil omavalitsuste gruppidel va. väikelinnad, kus laekumine oli -5,4%.

Pärnumaa	TOOTSI VALD	-13,5%	Võrumaa	MISSO VALD	-3,3%
Saaremaa	RUHNU VALD	-13,8%	Saaremaa	RUHNU VALD	-3,7%
Valgamaa	PUKA VALD	-15,2%	Ida-Virumaa	ASERI VALD	-3,9%
Ida-Virumaa	ALAJÕE VALD	-23,9%	Ida-Virumaa	ALAJÕE VALD	-4,7%
Viljandimaa	MÕISAKÜLA LINN	-27,1%	Viljandimaa	MÕISAKÜLA LINN	-5,4%
Harjumaa	LOKSA LINN	-27,3%	Pärnumaa	SAARDE VALD	-6,9%
Jõgevamaa	TABIVERE VALD	-100,0%	Harjumaa	LOKSA LINN	-22,9%

2011 aasta nelja esimese kuuga oli tulumaksu laekumine suurem kui samal perioodil 2010 aastal. Alla riigi keskmise oli laekumine kõigis linnade gruppides, kõige vähem laekus aga keskmise suurusega linnadele (1,9%) ja maakonnakeskustele (3,1%), kes tegelikult linnade näitaja alla viisidki.

Valdade näitajad samal perioodil olid paremad, kõrgemad kui riigis keskmisena. Kõrgeim näitaja oli keskmise suurusega valdadel, kellele laekus tulumaksu 7,1% enam.

Kõrvutades ka liitude liikmete laekumisi tulumaksust, näeme et võrreldes märtsiga oli laekumine kõigi liitude liikmetel väiksem. Kõige rohkem kaotasid EMOL liikmed (-4,6%). Samas aga võrreldes 2010 aasta aprilliga olid kõikide liitude liikmed plusspoolle ja jällegi enim EMOL'i liikmed (4,6%). Kõige väiksem laekumine oli liitudesse mittekuuluvatel omavalitsustel (3,7%). Nelja esimese kuu lõikes laekus EMOL liikmetele tulumaksu 6,7%, ELL liikmetele 3,5% ja mitteliikmetele 2,4% enam kui 2010 aasta nelja kuuga.

Võrreldes maakondi omavahel ja kõrvutades neid laekumistega riigi tervikuna näeme:

Maakond	TM <> 2010 aprill	Maakond	TM <> 2010 neli kuud
Raplamaa	7,2%	Jõgevamaa	10,8%
Põlvamaa	6,6%	Põlvamaa	5,8%
Hiiumaa	5,6%	Tartumaa	5,2%
Järvamaa	5,5%	Viljandimaa	4,9%
Lääne-Virumaa	5,4%	Harjumaa	4,4%
Harjumaa	5,2%	Raplamaa	4,3%
Tartumaa	5,0%	Valgamaa	4,2%
Viljandimaa	4,1%	Riigis kokku	4,2%
Riigis kokku	4,0%	Hiiumaa	4,2%
Saaremaa	3,6%	Lääne-Virumaa	3,8%
Läänemaa	3,1%	Läänemaa	3,3%
Valgamaa	2,6%	Ida-Virumaa	3,2%
Pärnumaa	2,0%	Saaremaa	2,8%
Võrumaa	-0,4%	Järvamaa	2,7%
Ida-Virumaa	-2,3%	Võrumaa	1,9%
Jõgevamaa	-6,1%	Pärnumaa	0,9%

et esialgu hakkab silma Jõgevamaa, kes aprillilaekumiselt on kõige kaugemal miinuspoolle, aga nelja kuu lõikes esimene plusspoolle. Põhjuseks on segadus ülekannetega Tabivere vallale, kellele aprillis ei kantud ühtegi senti, samal ajal märtsis laekumine oli 419%, mis viis üles ka tema kolme kuu laekumise (158,8%). Eks seetõttu ole ka nelja kuu laekumiselt Jõgevamaa esimene. Jättes kõrvale sellised ühekordsed muutujad on ülejäänud järjestus loogiline. Aprilli laekumistelt on vabariigi keskmisest kõrgemal 8 maakonda, nelja kuu laekumiste põhjal aga 7 maakonda. Nentima peab ka seda et aprillilaekumiste differentis on suurem kui see on nelja kuu osas. Selles mängib suurt osa ka Tabivere valla laekumine ja selle osa maakonna laekumistes.

Kokkuvõtteks peab nentima, et ikka oleme tulumaksulaekumiselt 2007 aasta tasemel, küll veidi kõrgemal kui see oli aasta alul. Võrreldes eelmise aastaga on riigis tervikuna laekumine kõrgem, see oleks veel parem kui Ida-Virumaa, Jõgevamaa ja Võrumaa laekumised oleksid olnud veidi paremad.

Nagu juba eelnevalt mainitud, jälgime nüüd mai laekumisi, et näha millise stsenaariumi järgi areng toimuma hakkab. Loodame et mitte 2009 stsenaariumi kohaselt.